

30.04.2013

## Verkehr „Genialen Fahrplan aufgestellt“

Buslinienangebot zwischen Ovelgönne und Brake im Stundentakt

Die Linie 423 nimmt am Donnerstag, 2. Mai, ihren Betrieb auf. An den ersten beiden Tagen können alle Interessierten die neue Verbindung kostenlos testen.

[Hans-Carl Bokelmann](#)

[Zurück zur Übersicht <http://www.nwzonline.de/queryResult/Testsuche>](http://www.nwzonline.de/queryResult/Testsuche)



Bild: Andreas JungAm 2. und 3. Masi Hans-Carl Bokelmann

Ovelgönne „Ein langer Kampf ist ausgefochten. Ich bin froh, dass die Finanzierung dieses Projekts sichergestellt werden konnte. Wir brauchen eine Anlaufzeit von zwei Jahren. Und Betriebsleiter Andreas Jung hat einen genialen Fahrplan aufgestellt. Ihm ist die Quadratur des Kreises gelungen.“ Thomas Brückmann, Bürgermeister der Gemeinde Ovelgönne, steht in einem Linienbus an der Haltestelle Grundschule Ovelgönne und hat gute Laune. Anfang Mai startet die neue Burgdorflinie 423 mit einem attraktiven Fahrplanangebot.

Zu den Fakten: Zukünftig verbindet die Linie das Burgdorf in Ovelgönne in den Hauptverkehrszeiten morgens und nachmittags mit der Kreisstadt Brake im regelmäßigen Stundentakt. Und auch dazwischen wird die Linie alle zwei Stunden ein gutes Angebot für die Menschen in Ovelgönne und umzu auf die Straße bringen.

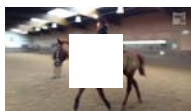
Insgesamt achtmal täglich pendelt die Burgdorflinie von Montag bis Freitag fortan zwischen Ovelgönne und Brake. Dabei bietet sie nicht nur gute Verbindungen zur Innenstadt, zum Familia-Center und zum Kreishaus in Brake, sie bietet auch gute Anschlüsse am Bahnhof Brake an die Züge nach Bremen und Nordenham.

Und vor allem bestehen am Logemannsdeich zeitlich gut abgestimmte Anschlüsse an den WeserSprinter (Linie 440) von und nach Oldenburg. Die Anbindung an das Angebot des WeserSprinters war ursprünglich ein Wunsch der Gemeinde Ovelgönne und konnte nach einer engen und guten Vorbereitung zwischen der Gemeinde, den Verkehrsbetrieben Wesermarsch (VBW) und dem Zweckverband Verkehrsverbund Bremen/Niedersachsen (ZVBN) umgesetzt werden. Die neue Linie wird zunächst für zwei Jahre im Rahmen eines Probetriebs angeboten. Insofern entscheidet langfristig die konkrete Fahrgastnachfrage über den Erhalt der Linie.

NWZ TV zeigt einen Beitrag unter [www.nwz.tv/wesermarsch](http://www.nwz.tv/wesermarsch) <<http://www.nwz.tv/wesermarsch>>

[Zurück zur Übersicht <http://www.nwzonline.de/queryResult/Testsuche>](http://www.nwzonline.de/queryResult/Testsuche)

powered by 



Lehrgang für junge Dressurreiter



Tödlicher Unfall in Ovelgönne



Weißes Frühlingsbettwäsche



Vorbereitungen für Dreikönigssingen

L

© NWZonline [2012]

Alle Rechte vorbehalten

Vervielfältigung nur mit Genehmigung der Nordwest-Zeitung Verlagsgesellschaft mbH & Co. KG

Eines der schönsten Pärchen Frühling Chemie Energies

Die Chemie ist nicht nur ein Wissenschaftsgebiet, sondern auch ein Lebensgefühl. Sie ist die Grundlage für viele unserer Produkte, von der LED-Technologie bis zum Kunststoff. Sie ist die Kraft, die die Welt vorwärts bringt. Sie ist die Kunst, die die Natur imitieren und verbessern kann. Sie ist die Wissenschaft, die die Welt verändert. Sie ist die Kunst, die die Welt verbessert. Sie ist die Wissenschaft, die die Welt verändert. Sie ist die Kunst, die die Welt verbessert.

Ihre Chemie  
Freuen Sie sich

# 423

## Fahrplan

Gültig ab 2. Mai 2013



- Burgdorflinie**
- Ovelgönne
  - Logemannsdeich
  - Brake, Bahnhof
  - Brake, familia
  - Logemannsdeich
  - Ovelgönne



Partner im



**Garantiert gut verbunden – mit den Bussen und Bahnen im VBN-Land.**

**Verkehrsbetriebe Wesermarsch GmbH**

Arthur-Lückemeyer-Weg 2  
26954 Nordentham  
Telefon: 0473 1/864-0  
E-Mail: info@vbw-wesermarsch.de  
Internet: www.vbw-wesermarsch.de

**Verkehrsverbund Bremen/Niedersachsen GmbH**

Willy-Brandt-Platz 7  
28215 Bremen  
E-Mail: info@vbn.de  
Internet: www.vbn.de

24h-Serviceauskunft: 0421/59 60 59



Partner im

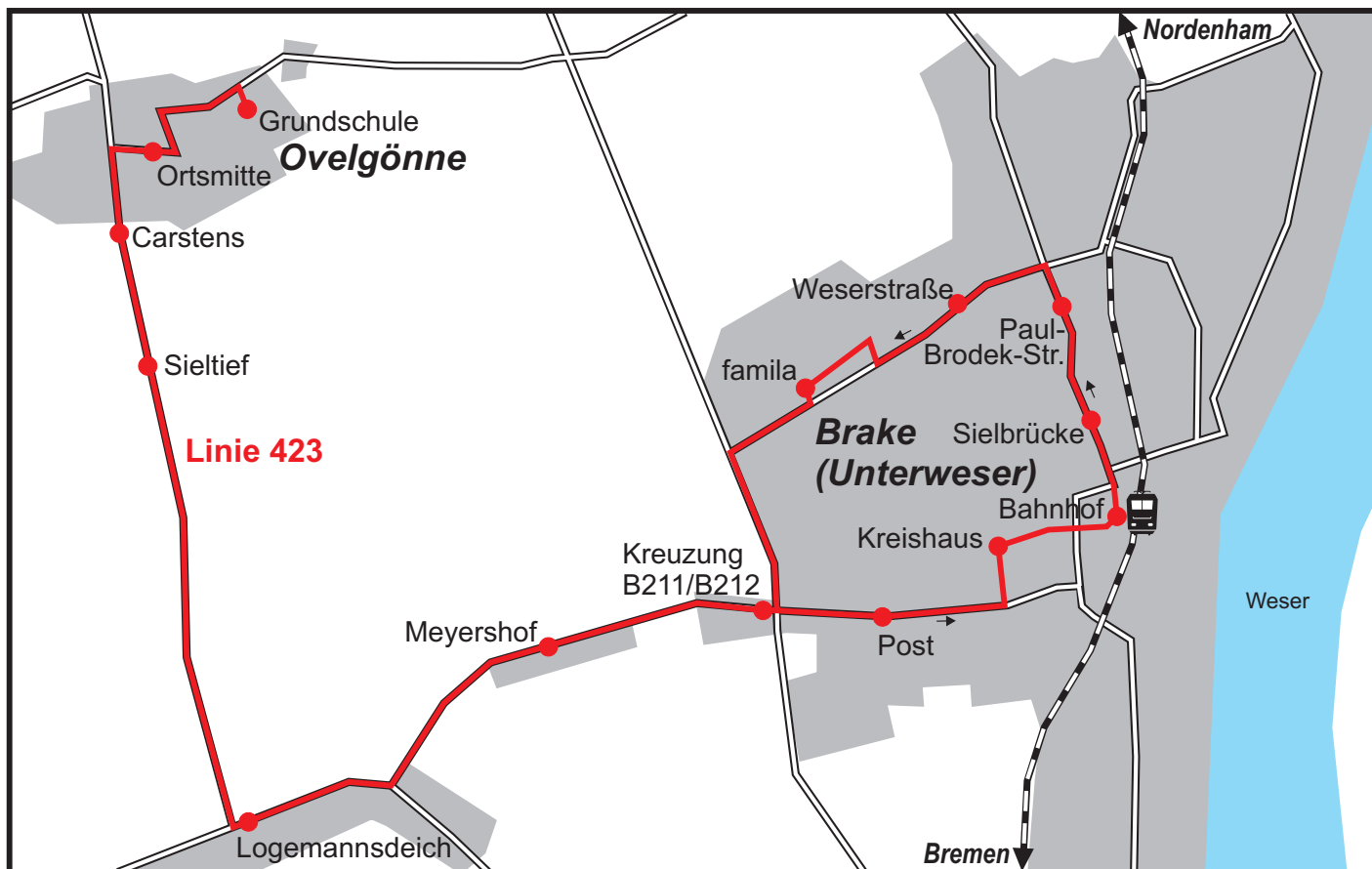


### Linie 423: Ovelgönne - Logemannsdeich - Brake, Bahnhof - Brake, familia - Logemannsdeich - Ovelgönne

Fahrtnummer		Mo-Fr	Mo-Fr	Mo-Fr	Mo-Fr	Mo-Fr	Mo-Fr	Mo-Fr	Mo-Fr
		6423 001	6423 003	6423 005	6423 007	6423 009	6423 011	6423 013	6423 015
		KB	KB	KB	KB	KB	KB	KB	KB
<b>Ovelgönne, Grundschule</b>	<b>ab</b>	<b>06:37</b>	<b>07:37</b>	<b>08:37</b>	<b>10:37</b>	<b>12:37</b>	<b>14:37</b>	<b>16:37</b>	<b>17:37</b>
Ortmitte		06:38	07:38	08:38	10:38	12:38	14:38	16:38	17:38
Carstens		06:39	07:39	08:39	10:39	12:39	14:39	16:39	17:39
Sieltief		06:40	07:40	08:40	10:40	12:40	14:40	16:40	17:40
<b>OV, Logemannsdeich</b>		<b>06:42</b>	<b>07:42</b>	<b>08:42</b>	<b>10:42</b>	<b>12:42</b>	<b>14:42</b>	<b>16:42</b>	<b>17:42</b>
<b>WeserSprinter nach OL ab</b>		<b>06:47</b>	<b>07:47</b>	<b>08:47</b>	<b>10:47</b>	<b>12:47</b>	<b>14:47</b>	<b>16:47</b>	<b>17:47</b>
Meyershof		06:44	07:44	08:44	10:44	12:44	14:44	16:44	17:44
Brake, Kreuzung B211/B212		06:46	07:46	08:46	10:46	12:46	14:46	16:46	17:46
Post		06:48	07:48	08:48	10:48	12:48	14:48	16:48	17:48
Kreishaus		06:49	07:49	08:49	10:49	12:49	14:49	16:49	17:49
<b>Brake, Bahnhof an</b>	<b>an</b>	<b>06:50</b>	<b>07:50</b>	<b>08:50</b>	<b>10:50</b>	<b>12:50</b>	<b>14:50</b>	<b>16:50</b>	<b>17:50</b>
<b>Zug aus Bremen/nach NHM</b>		<b>06:55</b>	<b>07:55</b>	<b>08:55</b>	<b>10:55</b>	<b>12:55</b>	<b>14:55</b>	<b>16:55</b>	<b>17:55</b>
<b>Zug aus NHM/nach Bremen</b>		<b>07:03</b>	<b>08:03</b>	<b>09:03</b>	<b>11:03</b>	<b>13:03</b>	<b>15:03</b>	<b>17:03</b>	<b>18:03</b>
<b>Brake, Bahnhof ab</b>	<b>ab</b>	<b>07:05*</b>	<b>08:05*</b>	<b>09:05*</b>	<b>11:05*</b>	<b>13:05*</b>	<b>15:05*</b>	<b>17:05*</b>	<b>18:05*</b>
Sielbrücke		07:06	08:06	09:06	11:06	13:06	15:06	17:06	18:06
Paul-Brodek-Str.		07:07	08:07	09:07	11:07	13:07	15:07	17:07	18:07
Weserstr.		07:08	08:08	09:08	11:08	13:08	15:08	17:08	18:08
familia		07:09	08:10	09:10	11:10	13:10	15:10	17:10	18:10
Kreuzung B211/B212		07:13	08:13	09:13	11:13	13:13	15:13	17:13	18:13
Meyershof		07:16	08:16	09:16	11:16	13:16	15:16	17:16	18:16
<b>WeserSprinter aus OL an</b>		<b>07:10</b>	<b>08:10</b>	<b>09:10</b>	<b>11:10</b>	<b>13:10</b>	<b>15:10</b>	<b>17:10</b>	<b>18:10</b>
<b>OV, Logemannsdeich</b>		<b>07:18</b>	<b>08:18</b>	<b>09:18</b>	<b>11:18</b>	<b>13:18</b>	<b>15:18</b>	<b>17:18</b>	<b>18:18</b>
Sieltief		07:20	08:20	09:20	11:20	13:20	15:20	17:20	18:20
Carstens		07:21	08:21	09:21	11:21	13:21	15:21	17:21	18:21
Ortmitte		07:22	08:22	09:22	11:22	13:22	15:22	17:22	18:22
<b>Ovelgönne, Grundschule</b>	<b>an</b>	<b>07:23</b>	<b>08:23</b>	<b>09:23</b>	<b>11:23</b>	<b>13:23</b>	<b>15:23</b>	<b>17:23</b>	<b>18:23</b>

\* verspätete Züge werden bis zu 5 Minuten abgewartet  
KB = Kleinbus

# Streckenverlauf



## Die Verkehrsbetriebe Wesermarsch GmbH

mit Sitz in Nordenham ist ein modernes Dienstleistungsunternehmen. Wir betreiben den Öffentlichen Personennahverkehr (ÖPNV) und den Schülerverkehr im Landkreis Wesermarsch.

Wir bieten unseren Fahrgästen mit modernen und komfortablen Omnibussen einen attraktiven und kundengerechten ÖPNV und Schülerverkehr im Stadtverkehr Nordenham und Brake sowie in den Gemeinden Butjadingen und Stadland.

